



# EN BREF



[#HEUREUXCHEZARPEJ](#)



# ARPEJ, UN ACTEUR DE L'ÉCONOMIE SOCIALE ET SOLIDAIRE

ARPEJ (Association de Résidences pour Etudiants et Jeunes) est une association loi 1901, fondée en 1989 à l'initiative d'une filiale de la Caisse des Dépôts et Consignations. Elle offre des solutions de logement de qualité aux étudiants et jeunes actifs en France. Depuis sa création, ARPEJ a évolué pour devenir un acteur clé dans le secteur du logement temporaire des moins de 30 ans avec un engagement fort en matière de responsabilité sociétale et environnementale.

**93 résidences en France**



**12 250 logements**

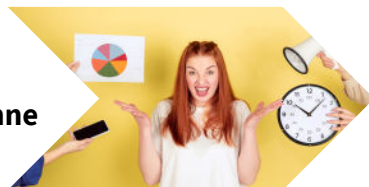
**13 660 locataires**

## LE PROFIL DES RÉSIDENTS

**54%  
hommes**



**19 mois  
durée moyenne  
séjour**



**71%  
étudiants**

**24 ans  
âge moyen**

**20%  
boursiers  
55%  
Aplisés**

## CHIFFRES CLÉS

**96%**  
taux d'occupation  
en province

**99%**  
taux d'occupation  
en IDF

**48%**  
de taux de rotation



**Engagés pour**  
**l'habitat et le bien**  
**être des jeunes**

**88%**  
des résidents  
satisfaits

**+5%**  
du CA dédié  
à l'entretien  
du patrimoine

**1,3%**  
de taux d'impayés

# NOTRE PROJET ASSOCIATIF

Le projet associatif a pour objectif de réaffirmer nos fondamentaux.

CROITRE

Se loger est la première pierre du bien-être

ACCOMPAGNER

Lutter contre la précarité et favoriser la création de lien social

SE  
DÉCARBONNER

L'écologie est une préoccupation majeure

INNOVER

L'innovation pour prendre soin de soi, des autres et de la planète

# DANS LE PROLONGEMENT DU PROJET ASSOCIATIF

## UN ENGAGEMENT DURABLE ET RESPONSABLE

ARPEJ est pleinement conscient des défis environnementaux auxquels notre société fait face et met en place des initiatives afin de réduire son empreinte carbone, de favoriser l'économie circulaire et de promouvoir des pratiques écoresponsables.

## NOS VALEURS FONDAMENTALES

RESPONSABILITÉ  
ET  
DÉVELOPPEMENT  
DURABLE

ACCESSIBILITÉ  
ET  
ÉQUITÉ

SOLIDARITÉ  
ET  
PARTAGE

INCLUSION  
ET  
DIVERSITÉ

## NOS THÉMATIQUES RSE

Lutter  
contre la  
corruption  
et les conflits  
d'intérêts

Informier &  
accompagner les  
collaborateurs et  
les locataires

Améliorer le  
cadre de vie des  
locataires  
et la cohésion  
sociale

Réduire les Gaz à  
Effet de Serre

Garantir une  
écoute des  
collaborateurs



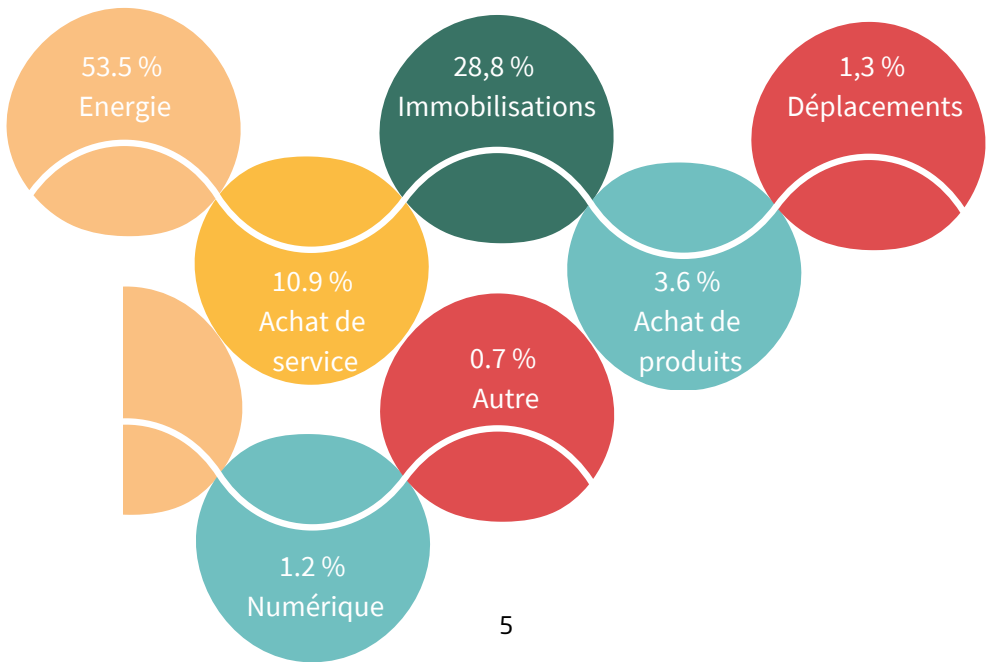


# 14,4k

Tco2 émis

96 Tco2 / collaborateur  
60 Kgco2 / m2

FOCUS SUR LES PRINCIPALES SOURCES D'ÉMISSIONS







# LA RÉSIDENCE ARPEJ : UN LIEU VIVANT ET À PARTAGER !

Les résidents ont accès à des logements à prix abordables, équipés, confortables et à des espaces communs conviviaux. Nos logements sont conventionnés et permettent, sous critère de ressources, de bénéficier de l'Aide Personnelle au Logement qui réduit supplémentaires les redevances mensuelles.

## DES LOGEMENTS CLÉS EN MAIN

La proximité de la zone d'études et/ou d'emploi et l'accès à des services adaptés sont tout aussi essentiels pour permettre aux résidents d'aborder le plus sereinement possible leur vie quotidienne.

**Les jeunes sont ainsi accueillis dans les meilleures conditions avec un panel complet de services.**



Espace nuit et  
rangements



Salle d'eau privative  
avec WC



Coin bureau



Kitchenette, réfrigérateur,  
table à manger et tabourets



*Une résidence où j'ai vécu sereinement pendant plus de trois ans, que je quitte avec regret. Une très belle expérience dans un lieu très bien situé, confortable et idéal pour les étudiants. La gestionnaire est très sympathique et toujours à l'écoute.*

**Clément, résident ARPEJ, Noisiel**



# DES SERVICES PENSÉS POUR LES JEUNES



STAFF DISPONIBLE



INTERNET ILLIMITÉ



APPLI MY ARPEJ



WORK PLACE



LIFE PLACE



WASH & GO



BIKE PLACE &  
PARKING



VIDEOSURVEILLANCE  
& GARDIENNAGE



ASSISTANCE  
TECHNIQUE



KIT DODO



KIT VAISSELLE



## UN ACCOMPAGNEMENT CONSTANT DU RÉSIDENT

**Notre rôle est de créer du lien social au sein des résidences, de favoriser la mixité sociale et les échanges interculturels.** La relation de proximité et le lien de confiance tissés entre le locataire et ARPEJ constituent la valeur ajoutée de l'Association.

Une équipe de proximité est présente dans chaque résidence afin d'accompagner le jeune dans son quotidien. En parallèle, des actions collectives sont organisées autour de diverses thématiques adaptées à chaque public et visent à favoriser l'épanouissement.

## UNE ÉQUIPE SPÉCIFIQUE DÉDIÉE

Au sein de nos résidences, une équipe composée de onze travailleurs sociaux diplômés d'État réalise des actions spécifiques visant à accompagner les jeunes dans leur parcours d'intégration dans la vie active et d'accès à un logement durable.

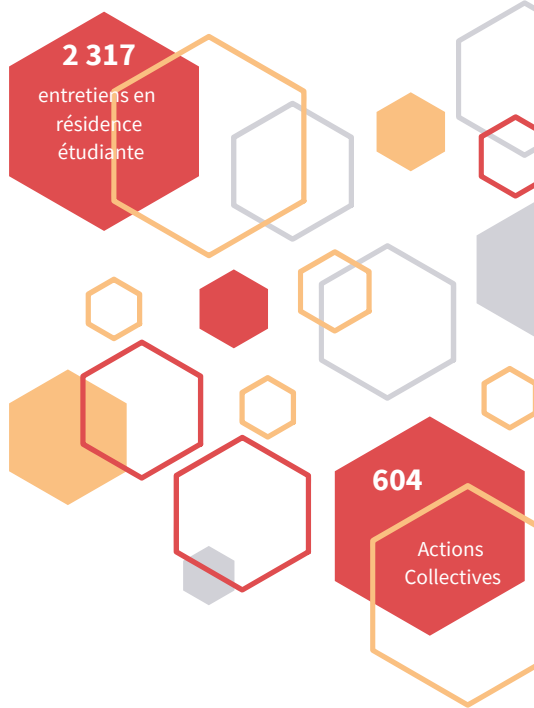


PRIX COUP DE



ON PARLE, ON MANGE, ON BOUGE

Ce projet innovant enrichit le quotidien des étudiants et jeunes actifs grâce à une série d'ateliers de cuisine et de conseils alimentaires. Son objectif est de créer un espace de dialogue et de partage sur la santé, le bien-être et la nutrition.





## DES PROJETS INNOVANTS, INSPIRANTS ET FÉDÉRATEURS

Soucieux d'accompagner nos jeunes locataires dans leur accomplissement, **nous mettons en œuvre des actions innovantes et fédératrices qui constituent une offre ajustée de projets et services et renforcent l'attractivité de nos résidences.**

Plusieurs initiatives ont été mises en place afin que la résidence soit un lieu d'échanges et de vie autour d'activités favorisant la création de lien social. Certaines résidences ont la chance de bénéficier d'installations favorisant le bien-être et la convivialité, telles que des ruches pour sensibiliser à la biodiversité, des pleurotes pour cultiver en circuit court, des jardins partagés pour échanger et jardiner ensemble, ainsi que des structures sportives pour rester actif au quotidien

### 88 ATELIERS DURANT L'ANNÉE SUR LA BIODIVERSITÉ



1 résidence  
Les pleurotes



5 résidences  
Apiculture



14 résidences  
Jardins partagés

### 40 SÉANCES DE COACHING SPORTIF ET 15 ATELIERS PARCOURS ALIMENTAIRE



7 résidences  
Avec des équipements sportifs

CODE  
Equilibre®

Application sur la nutrition à disposition de tous les locataires

### 5 ATELIERS AVEC AFEV ET 12 ATELIERS THÉÂTRE ET PRISE DE PAROLE EN PUBLIC

**afev** \*\*  
CRÉATEUR DE LIENS SOLIDAIRES

  
**PÉPITE**  
Révélateur de talents





## NOS RÉSIDENTS ONT DU TALENT

Afin de promouvoir les talents artistiques, ARPEJ organise chaque année un jeu concours intitulé “Nos résidents ont du talent”. Ouvert à l’ensemble des locataires, ce dispositif permet de candidater dans trois catégories : dessin, peinture et photographie. Ont été ajoutés, pour l’édition 2025 le chant et la musique. L’objectif est de laisser libre cours à la créativité des participants en ne leur imposant aucun thème.



### GAGNANTS :

DESSIN : MANON T

PEINTURE : CORALIE L

PHOTOGRAPHIE : CHARLOTTE I



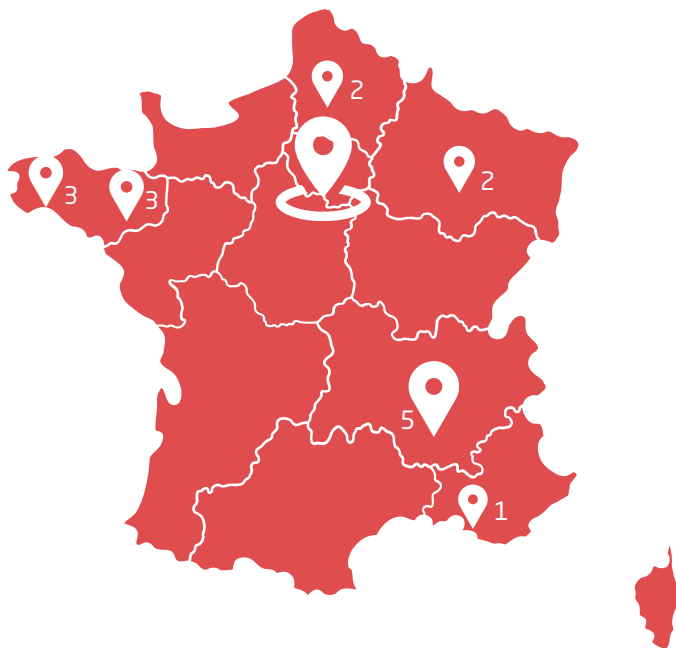
Cliquez sur l'écran pour regarder la vidéo de nos actions





# NOS IMPLANTATIONS

## 16 RÉSIDENCES EN RÉGION



### AUVERGNE-RHÔNE-ALPES

- Grenoble
- Meylan
- Oullins
- Chambéry

### BRETAGNE

- Brest
- Plouzané
- Bruz
- Rennes

### GRAND EST

- Metz

### HAUTS-DE-FRANCE

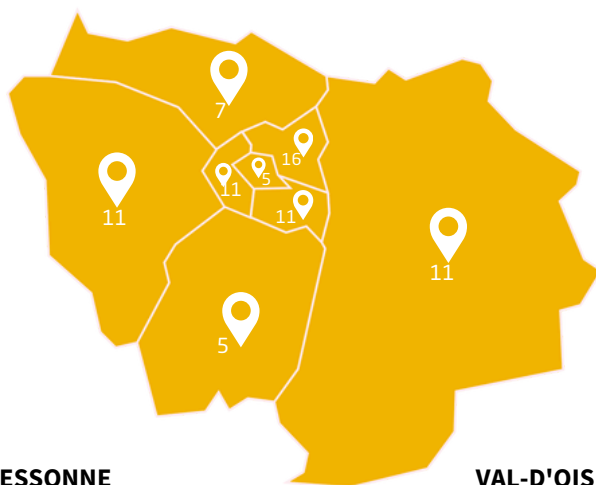
- Villeneuve d'Ascq
- Roubaix

### PROVENCE-ALPES CÔTE D'AZUR

- Marseille



# 77 RÉSIDENCES EN ILE DE FRANCE



## ESSONNE

- Évry-Courcouronnes
- Massy
- Palaiseau

## HAUTS-DE-SEINE

- Colombes
- Courbevoie
- Gennevilliers
- Meudon
- Nanterre
- Neuilly-sur-Seine
- La Garenne Colombes
- Suresnes

## PARIS

- Paris (19ème)
- Paris (18ème)
- Paris (5ème)

## SEINE-ET-MARNE

- Cesson
- Champs-sur-Marne
- Noisiel

## SEINE-SAINT-DENIS

- Aubervilliers
- Montreuil
- Neuilly-Plaisance
- Noisy-le-Sec
- Pierrefitte-sur-Seine
- Saint-Denis
- Saint-Ouen

## VAL-D'OISE

- Cergy-Pontoise
- Eaubonne
- Bezons

## VAL-DE-MARNE

- Alfortville
- Bonneuil-sur-Marne
- Cachan
- Charenton-le-Pont
- Créteil
- Fresnes
- Ivry-sur-Seine
- Le Kremlin-Bicêtre
- Valenton
- Villejuif
- Vincennes
- Saint-Mandé

## YVELINES

- Bois-d'Arcy
- Guyancourt
- Le Port-Marly
- Mantes-la-Ville
- Maurepas
- Vélizy-Villacoublay
- Voisins-le-Bretonneux

# DE 1989 À 2024

**1990**

3 résidences

**1993**

5 résidences

**1995**

8 résidences

**2001**

14 résidences

**2007**

29 résidences



**2014**

45 résidences

**2016**

52 résidences

**2018**

63 résidences

**2019**

65 résidences

**2021**

75 résidences



**2022**

79 résidences

**2023**

87 résidences

**2024**

93 résidences

**2025**

95 résidences

**2026**

100 résidences



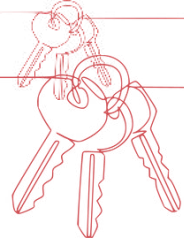
**2027**

107 résidences

**2028**

109 résidences





# FOCUS SUR LES PROCHAINES OUVERTURES

**+ 665**  
LOGEMENTS



**+ 741**  
LOGEMENTS



**+ 953**  
LOGEMENTS



**2025/2026**

**2026/2027**

**2027/2028**

Le Vésinet (78)  
Thiais (94)  
Saint-Denis (93)  
Joinville-le-Pont (94)  
Bonneuil-sur-Marne (94)

Toulon (83)  
Marseille (13)  
Bois Colombes (92)  
Villeneuve Saint Georges (94)  
Saint-Nazaire (44)  
Ris Orangis (91)

Créteil (94)  
Saint-Nazaire (44)  
Savigny-sur-Orge (91)  
Thiais (94)  
Metz (57)  
Vilejuif (94)

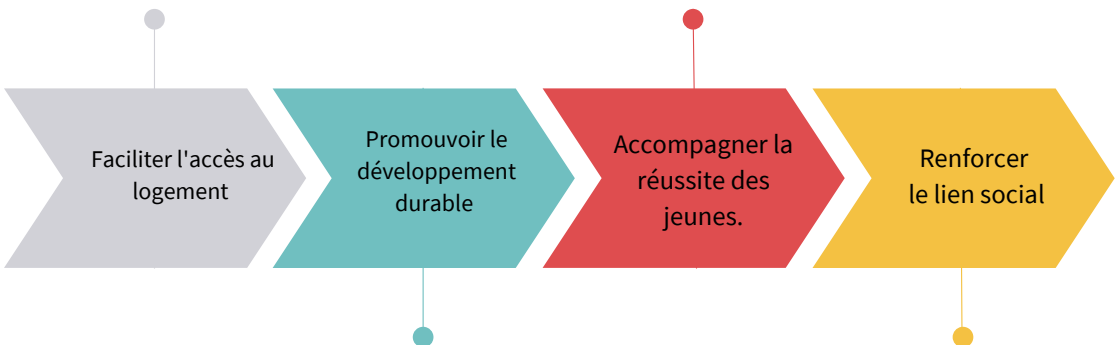
\*Hors reprises





# UNE ASSOCIATION INNOVANTE ET TOURNÉE VERS L'AVENIR

Acteur du logement des jeunes, ARPEJ répond à 4 enjeux majeurs :



## L'INTÉRÊT POUR LES PARTIES PRENANTES

### POUR LES RÉSIDENTS

- Un habitat qualitatif et innovant
- Des projets sociétaux attractifs et diversifiés
- Une opportunité de se réaliser

### POUR LES BAILLEURS SOCIAUX

- Gestion professionnelle et pérenne de leurs biens immobiliers
- Valorisation de leurs résidences grâce à des actions écoresponsables et sociales

### POUR LES COLLECTIVITÉS TERRITORIALES

- Contribution à la lutte contre la précarité étudiante et à la pénurie de logements
- Dynamisation des territoires grâce à des résidences favorisant le lien social et les pratiques durables.

### POUR LES ÉTABLISSEMENTS D'ENSEIGNEMENT SUPÉRIEUR ET DE RECHERCHE

- Une attractivité renforcée
- Une réponse aux attentes des étudiants en matière de logement.

### POUR LA SOCIÉTÉ

- Réduction de la précarité étudiante et amélioration des conditions de vie des jeunes
- Sensibilisation d'une nouvelle génération aux enjeux environnementaux et sociaux
- Contribution à la construction d'une société plus solidaire, durable et équitable



# ILS NOUS FONT CONFIANCE

## 28 BAILLEURS SOCIAUX



144 Collectivités



88 Acteurs sociaux



120 Etablissements d'enseignement supérieur et de recherche

## NOTRE GOUVERNANCE

### MEMBRES DU BUREAU DU CONSEIL D'ADMINISTRATION

Olivier Wigniolle - Président | Jean-Michel Royo - Vice-Président

Laetitia Boussarie - Trésorière | Véronique Momal - Secrétaire

### ADMINISTRATEURS D'ARPEJ

AORIF | CDC Habitat Social | VALOPHIS Habitat | 3F Résidences | SEMPI

Nicolas Delesque | Isabelle Schneider

### PRESIDENT D'HONNEUR

Jean-Pierre Dei Cas



#heureuxchezARPEJ

**Restons connectés !**  
[communication@arpej.fr](mailto:communication@arpej.fr)

